

# Kartonnen beker

## 180 ml

Versie: 20210908

### Stappenplan

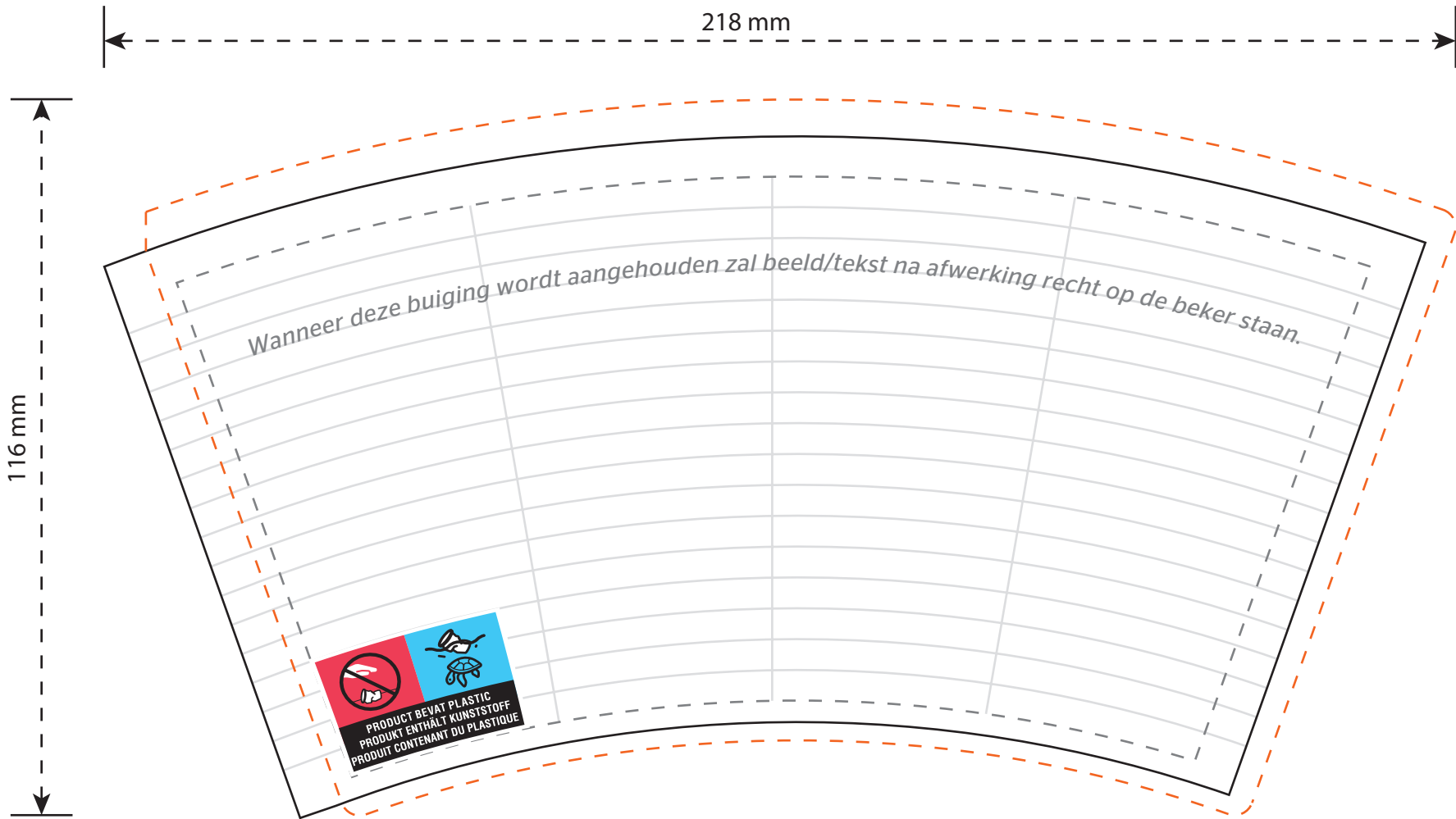
1. Laat het document formaat ongewijzigd & maak het bestand op in de laag “**Ontwerp**”. Gebruik hiervoor CMYK kleuren.
2. Sla het bestand op als PDF bestand zonder snijtekens of extra afloop. Gebruik bij voorkeur de voorinstelling PDF/X-1a:2001.
3. Controleer je PDF op juistheid voor het aanleveren.

*Werk je niet vanuit Adobe Illustrator? Verwijder dan alles wat niet gedrukt hoeft te worden. Verwijder ook de lagen “**Template**” en “**Informatie**”.*

*Lever je bestand aan op het formaat **218 x 116 mm**.*

### Legenda

- - - Aflopend formaat, tevens aan te leveren formaat
  - Uiteindelijk afgewerkt formaat
  - - - Advies veiligheidsmarge
  - Bedrukbaar gebied
  - - - Vouw of rillijn
- Items in deze kleur zijn illustratief.
- Items in deze kleur zijn (semi) transparant.
- Items in deze kleur zijn optioneel en afhankelijk van de gekozen product opties.



Schaal 1:1

### Let op!

*Het logo ‘**Product bevat plastic**’ is een wettelijke verplichting en zal over het ontwerp geplaatst worden dus houd daar rekening mee!*



1.



2.



3.

Wanneer deze buiging wordt aangehouden zal beeld/tekst na afwerking recht op de beker staan.

